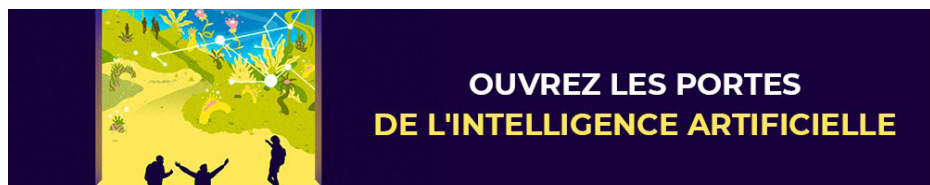


S'INITIER À L'INTELLIGENCE ARTIFICIELLE



Un partenariat entre l'académie de Nancy-Metz et l'institut Montaigne est mis en place dans le but d'expérimenter un cours d'initiation à l'Intelligence Artificielle au bénéfice des élèves de l'académie.



L'Intelligence Artificielle est de plus en plus présente dans le quotidien de chacun, y compris des élèves et de leurs enseignants. Cependant, malgré la diversité et le nombre de sources traitant de ce sujet, il n'est pas toujours évident de se l'approprier. Partant de ce constat, l'[Institut Montaigne](#) en partenariat avec la [Fondation Abeona](#) ont créé un cours hébergé sur le site [OpenClassrooms](#) (site de formation en ligne). La formation prend la forme d'un cours gratuit Objectif IA en français, de moins de six heures. Il comprend une série de vidéos et d'exercices interactifs.

Liens vers [le cours](#) et vers [la vidéo de présentation](#).

L'académie prévoit la valorisation de ce dispositif par le du réseau numérique animé par la Délégation Académique au Numérique pour l'Education. Les équipes d'Openclassrooms créeront un lien pour les enseignants et les élèves.

Le dispositif permettra :

- d'identifier les applications de l'intelligence artificielle déjà présentes dans la vie courante (réseaux sociaux, e-commerce, etc.) ;
- de sensibiliser aux questions liées à la confidentialité ou aux biais des données (si l'IA nous surveille, qui surveille l'IA ?) ;
- d'identifier les opportunités qu'offre l'IA (santé, transport, environnement).

Une partie du MOOC est accessible en navigation libre, mais il est nécessaire que l'utilisateur s'authentifie (par l'adresse de courrier académique pour les enseignants, par celle de l'ENT pour les élèves) pour avoir accès à l'intégralité des séquences proposées et pour obtenir un certificat de réussite. Aucune autre information personnelle n'est demandée aux utilisateurs.

Pour en savoir plus sur l'IA dans les enseignements :

<https://dane.ac-nancy-metz.fr/lintelligence-artificielle-dans-les-enseignements/>

STUDIO PÉDA – LE STREAMING PÉDAGOGIQUE !



L'enseignement à distance et l'enseignement hybride ont rythmé cette année scolaire 2020 – 2021. Afin d'accompagner les enseignants, les élèves et les parents dans la continuité pédagogique, la DANE de l'académie de Nancy-Metz a mis en place un dispositif d'atelier de création de contenu numérique en vidéo et en direct : Studio PédA. 18 sessions ont eu lieu depuis janvier 2021.

De la création d'un escape-game pédagogique à l'évaluation formative, de l'adaptation d'un cours aux élèves à besoins éducatifs particuliers à l'organisation des Journées Portes Ouvertes à distance, les multiples thématiques développées ont offert l'opportunité d'échanger entre pairs pour diversifier les pratiques pédagogiques, découvrir des outils ou se perfectionner. Selon la période, la diffusion des épisodes a été intensifiée pour répondre aux questions et aux besoins immédiats des enseignants : le programme s'est adapté non seulement au calendrier, mais aussi aux exigences de la continuité pédagogique, avec une fréquence beaucoup plus grande lors de la fermeture des établissements et des écoles.

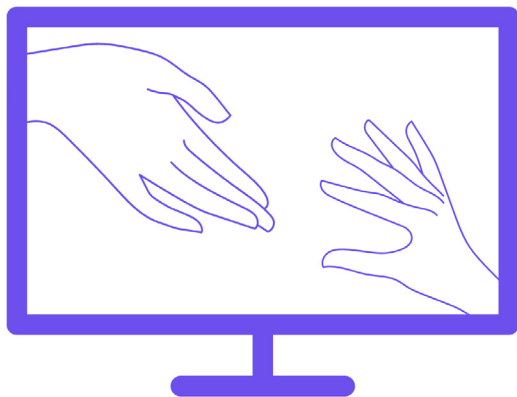
Les épisodes sont menés par deux animatrices, leurs invités sont des enseignants qui souhaitent partager leurs pratiques dans un esprit d'échange. Les épisodes de cette année ont été particulièrement marqués par l'interactivité entre les invités et les participants au moyen d'un chat intégré, mais aussi grâce aux contenus créés en direct et testés par le public.

Ouverts à tous, en accès libre et sans inscription, ces ateliers de création de contenu pédagogique en direct ont rassemblé au total plus de 600 personnes, toutes sessions combinées. Les épisodes sont accessibles en replay sur <https://eduvideo.fr/theme/studiopeda/replay/> et ont déjà été consultés plus de 1200 fois.

À la rentrée 2021, Studio PédA – le streaming pédagogique ! accueillera de nouveaux invités, proposera de nouvelles thématiques et permettra à tous d'échanger autour des pratiques pédagogiques intégrant le numérique.

ERASMUS+ : LE PROJET KEEP

KEEP



Dans un contexte de pandémie mondiale, il est clair que les initiatives nationales de confinement ont induit des changements drastiques sur les systèmes éducatifs du monde entier. Les fermetures d'écoles ont touché 94% des élèves du monde, ce qui n'a fait que souligner le manque de préparation global à l'éducation à distance. C'est de ce constat qu'est né le projet Erasmus + KEEP, auquel participe l'académie de Nancy-Metz. L'enjeu prioritaire du projet est de réduire l'échec scolaire et le manque d'implication des élèves européens causés par l'impossibilité d'assister à des cours en présence. Pour ce faire, le projet se propose, en association avec des chercheurs européens, d'élaborer d'une part des portraits d'enseignants ayant réussi à maintenir un lien avec leurs élèves durant la période de confinement. D'autre part,

il s'agira également de réaliser une étude du contexte dans lequel ils enseignent dans le but d'identifier les pratiques qui peuvent être réutilisées pour maintenir la nature inclusive de l'éducation en Europe. Enfin, le projet débouchera sur des recommandations de pratiques innovantes et efficaces, diffusées à l'échelle de l'Union européenne par des plateformes en ligne et lors de rencontres internationales.

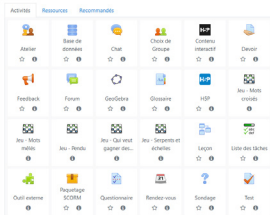
Les partenaires du projet :

- France Éducation International (organisme porteur du projet) ;
- L'académie de Nancy-Metz ainsi que le Groupement d'Intérêt Public « Formation Tout au Long de la Vie » ;
- La Fondation P&V de Bruxelles (fondation Belge qui encourage la responsabilité sociale des jeunes et leur participation active à la construction d'un monde solidaire) ;
- l'Université de Paris ;
- Panepistimio Patron (groupe de chercheurs officiant au sein de l'université de Patras, en Grèce)
- INSTYTUT BADAN EDUKACYJNYCH (institut de recherche en sciences de l'éducation situé à Varsovie, Pologne)

Retrouvez l'interview de la coordinatrice du projet.

<https://youtu.be/K5F2b3UCzMA>

La continuité pédagogique implique une sollicitation intense des ENT et autres plateformes d'enseignement en ligne. Beaucoup d'utilisateurs se sont forgés une connaissance des différentes solutions à leur disposition pour l'enseignement hybride ou à distance. Moodle, logiciel libre déjà très utilisé, constitue un environnement éprouvé qui offre des fonctionnalités très nombreuses. Un espace Moodle est accessible à partir de l'ENT MonBureauNumérique, déployé notamment dans l'enseignement secondaire de l'académie de Nancy-Metz. Il permet aux enseignants du second degré de concevoir des cours pour leurs élèves incluant des exercices interactifs et autocorrectifs, des outils de communication (forum, chat, travail de groupes) et des évaluations de différentes sortes allant du QCM à la rédaction.



Les activités proposées lors de l'édition d'un cours dans Moodle

Une série de formations à distances ont été organisées par les enseignants du réseau du numérique éducatif dans le but de partager leur expérience de cet outil avec les collègues novices. Ces dispositifs ont été répartis autour de différents thèmes afin de correspondre au mieux au niveau et aux attentes des participants : débiter avec Moodle, utiliser le H5P, intégrer des ressources et créer et corriger un devoir. Deux sessions de StudioPéda ont également été diffusées cette année.

Les replay de studio péda :

<https://eduvideo.fr/theme/studiopedareplay/>

*«Le véritable plus de Moodle, pour moi, est l'activité « devoir » qui me permet d'évaluer mes élèves et de les corriger entièrement en ligne»
– Laurent Gimazane, Enseignant en SII – option mécanique*

Il existe un espace Moodle par établissement afin de permettre aux enseignants d'adresser leurs cours directement à leurs élèves. Un espace Moodle regroupant tous les élèves et enseignants de l'académie est également à leur disposition, facilitant ainsi le partage et la co-construction.



Cet espace a plusieurs fonctions, représentées par les différentes catégories de cours ci-dessous :

- **Auto-formation** : vous y trouvez des cours accessibles librement pour vous former en toute autonomie, notamment sur Moodle ;
- **Formation** : espace de cours créés à la demande des formateurs académiques, notamment disciplinaires ;
- **Académique** : espace de cours pour des projets qui peuvent concerner plusieurs établissements de l'académie ;
- **Inter-établissements** : espace de cours créés à la demande pour des projets inter-établissements ;
- **Mutualisé** : espace où sont déposés les cours mis à disposition librement par tout enseignant qui le souhaite.

Plus de 200 cours mutualisés ou co-construits par les enseignants y sont actuellement hébergés : formations et auto-formations, cours partagés, espaces de travail académiques ou inter-établissements. Un nombre grandissant de groupes d'enseignants se retrouve sur cet espace pour former autant de communautés autour de sujets disciplinaires ou interdisciplinaires renforçant d'autant plus la dynamique de réseau engagée dans l'académie.

Lien vers la page sur le site de la DANE : dane.ac-nancy-metz.fr/moodle

Lien vers le campus académique : ac-nancymetz.moodle.monbureaunumerique.fr

Lien vers le site officiel de Moodle : moodle.org

Lien vers le site officiel d'H5P : h5p.org

Lien vidéo 1 : [Assurer la continuité pédagogique avec Moodle](#)

Lien vidéo 2 : [Favoriser l'apprentissage à distance avec des ressources interactives H5P](#)