

Nom et prénom de l'auteur de l'article : **Valérie VENERI-MICHEL**

Discipline/dispositif : SVT

Classe/niveau : Cycle 4

Domaine du socle : Les systèmes naturels et les systèmes techniques

**Compétences travaillées :**

- Lire et exploiter des supports
- Représenter des données sous différentes formes (schéma, graphique, tableau, dessin...)

BRNE utilisée : Maskott Sciences

Nom détaillé de la ressource BRNE utilisée : Module : « SAVOIR : La puberté et les hormones »

Accès à la ressource

The screenshot shows the BRNE interface for the resource 'SAVOIR : La puberté et les hormones'. It includes a title, a description, and various navigation icons like 'Plus de détails', 'Visualiser', 'Dupliquer', etc. A menu overlay is visible on the right, with 'Ressources' highlighted in red. The interface also features the 'MON BUREAU NUMÉRIQUE' logo and the 'SCIENCE 4' logo.

**Modalité (déroulement de l'activité proposée aux élèves) :**

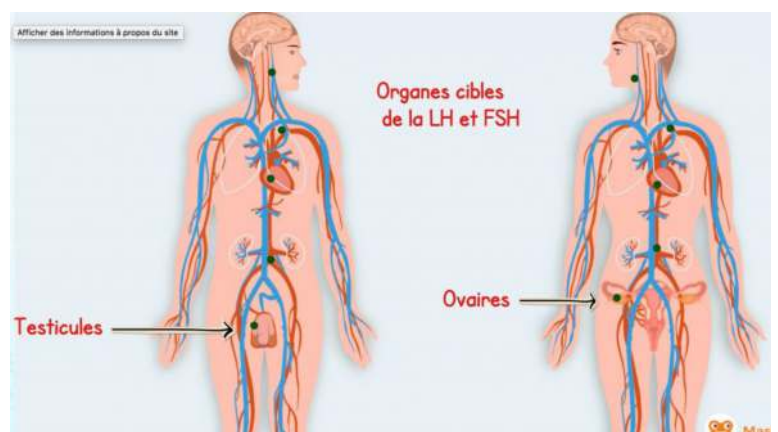
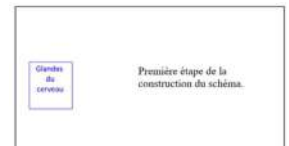
Ce module comprend un film d'animation qui permet de comprendre le rôle des hormones dans le déclenchement de la puberté.

Le professeur demande aux élèves de réaliser un schéma expliquant le déclenchement du fonctionnement des organes reproducteurs et la mise en place des caractères sexuels secondaires.

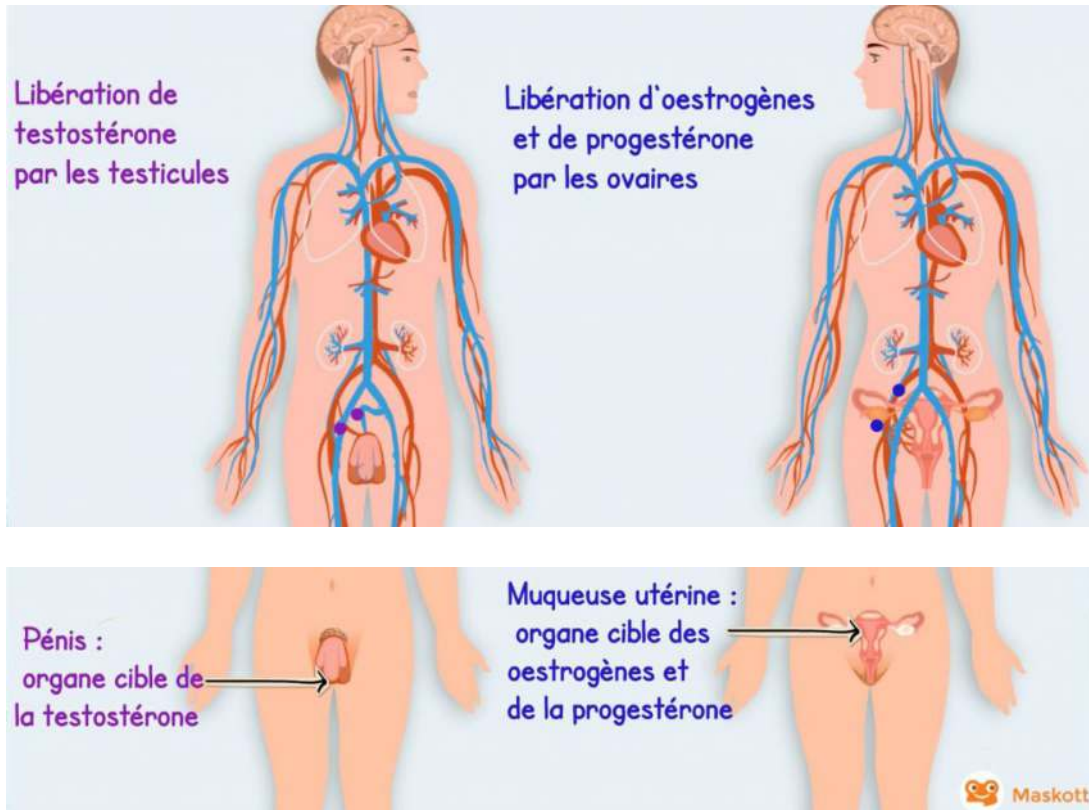
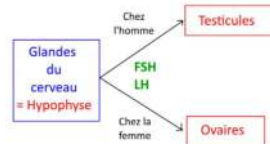
Pour cela, les élèves devront visionner le film d'animation proposé dans le module « La puberté et les hormones » afin de saisir les informations pertinentes pour la réalisation de leur schéma.

Le point de départ de la construction du schéma est donné aux élèves.

Au fur et à mesure des explications données dans le film d'animation, les élèves doivent enrichir leur schéma.



## Ajout des informations importantes sur le schéma



Après avoir visionné le film d'animation, les élèves sont capables de produire un schéma complet permettant d'expliquer la relation entre les hormones et la puberté.

### Plus-value de la BRNE :

Les notions abordées sont expliquées de façons claires et visuelles.

La possibilité de faire des pauses pendant le visionnage du film et de revenir en arrière permet à chaque élève de construire son schéma à son rythme.

Dans le cas de cette activité, les élèves peuvent travailler en binômes sur postes informatiques ou tablettes, mais également de façon individuelle à la maison.