



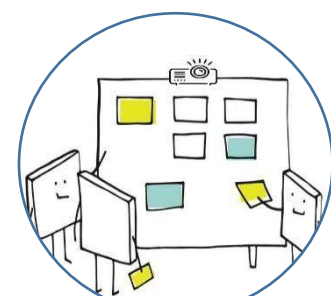
## Environnement numérique de travail, parcours Moodle

Formation  
numérique

### Objectifs et contenus

Prendre en main de l'outil Moodle (dans l'ENT) pour créer des cours et des parcours pédagogiques.

- Découverte des fonctionnalités de Moodle, adaptées aux besoins pédagogiques des enseignants
- Création d'un parcours simplifié, niveau débutant
- Création de parcours plus complets, niveau avancé
- Gestion des utilisateurs participants au cours créés



1 journée en présentiel

### Niveau des stagiaires

Débutant

Niveau 1

Niveau 2

**Public : enseignants des collèges et lycées (à l'exception des référents numériques)**

Modalités d'inscription : sur inscription individuelle

Dispositif 19A012065

Module 50958